

					ГИБКАЯ СВЯЗЬ (ГС), тип Well-L Установка в кладочные швы	
Артикул	Обозначение	Размер, мм	Воздушный зазор, мм	Вес, кг/1000шт.	Упаковка/шт.	Цена, руб/шт.с НДС (поштучно)
10600	Well-L 3x225	3x200/25	до 100	11,6	250	13,15
10610	Well-L 3x250	3x225/25	до 125	13,3	250	14,19
10620	Well-L 3x275	3x250/25	до 150	14,5	250	15,34
10630	Well-L 3x300	3x275/25	до 175	15,8	250	16,89
10640	Well-L 3x340	3x315/25	до 215	17,9	250	18,56
10650	Well-L 4x225	4x200/25	до 100	21	250	22,63
10660*	Well-L 4x250	4x225/25	до 125	23,4	250	24,80
10670	Well-L 4x275	4x250/25	до 150	26	250	27,00
10680*	Well-L 4x300	4x275/25	до 175	28,1	250	29,80
10690*	Well-L 4x340	4x315/25	до 215	31,8	250	34,16

Область применения:

ГС типа Well-L предназначена для установки в кладочные швы (на глубину не менее 50мм) соединяемых стен (несущей и облицовочной. Может использоваться, как в системах и с эффективной теплоизоляцией, так и без нее.

Материал:

ГС тип Multi-Plus производится из нержавеющей стали (материал №1.4401, 1.4362)


Нагрузки на единицу ГС:
 - на вырыв из несущей стены (разрушающая) не менее 1,0 кН
 - давления - минимум 1 кН

Рекомендации по расчёту количества ГСА на 1 м² в зависимости от величины зазора между соединяемыми стенами:


- до 70 мм - 5 шт, Ø ГС - 3 мм;
- от 70 до 120 мм - 6 шт, Ø ГС - 4 мм;
- от 120 до 150 мм - 7 шт, Ø ГС - 4 мм;
- от 150 до 170 мм - 8 шт, Ø ГС - 4 мм;
- от 170 до 200 мм - 9 шт, Ø ГС - 4 мм;

В краевых зонах фасада здания рекомендуем установить дополнительно еще 3 анкера.

Монтаж:
 ГС Well-L закладывается в шов в процессе кладки несущей стены, окончание ГС не загибается. Глубина закладки в несущую и облицовочную кладку по 50 мм.


Аксессуары:

Артикул	Обозначение	Размер, мм	Упаковка/шт.	Цена, руб/шт.с НДС (поштучно)
11230*	Iso Clip фиксатор для теплоизоляции	диаметр 60 	250	4,20

				ГИБКАЯ СВЯЗЬ-АНКЕР (ГСА) тип ZV-Welle Для полнотелого основания (бетон, силикатный и керамический полнотелый кирпич)		
Артикул	Обозначение	Размер, мм	Воздушный зазор, мм	Вес, кг/1000шт.	Упаковка/шт.	Цена, руб/шт.с НДС (поштучно)
13000	ZV-Welle 4x160	4x135	до 25	17	250	32,94
13010	ZV-Welle 4x180	4x155	до 45	19	250	35,57
13020	ZV-Welle 4x210	4x185	до 75	22	250	39,46
13030*	ZV-Welle 4x250	4x225	до 115	25	250	44,73
13040*	ZV-Welle 4x275	4x250	до 140	27,5	250	48,06
13050	ZV-Welle 4x300	4x275	до 165	30	250	51,24
13060*	ZV-Welle 4x320	4x295	до 185	32	250	53,33
13070	ZV-Welle 4x350	4x325	до 215	35	250	57,92
13075	ZV-Welle 4x375	4x350	до 240	39	250	61,24
13080	ZV-Welle 4x400	4x375	до 265	42	250	64,42

Область применения:

ГСА типа ZV-Welle предназначен для установки на имеющееся основание из полнотелого материала и служит для соединения его с штучной облицовочной кладкой на определенном расстоянии. Это расстояние используется, как правило, для расположения эффективной теплоизоляции и воздушного вентиляционного зазора.

Материал:

ГСА типа ZV-Welle состоит из распорно-связующего элемента из нержавеющей стали (материал №1.4401, 1.4362) и полиамидной гильзы из Ultramid B3S.

Нагрузки (разрушающие)- на единицу ГСА:

1. на вырыв из:	
бетона В25	4,5кН
силикатного полнотелого кирпича	3,1кН
керамического полнотелого кирпича	3,5кН
2. давления	
	не менее 1кН

Рекомендации по расчету количества ГСА на 1м.кв. в зависимости от величины зазора между соединяемыми стенами:

Расстояние, мм	Кол-во, шт.
до 120	5
от 120 до 150	7
от 150 до 170	8
от 170 до 200	9




В краевых зонах фасада здания рекомендуется установить дополнительно еще 3 анкера!

МОНТАЖ

1. В несущем полнотелом основании просверлить отверстие диаметром 8мм и глубиной 60мм. Удалить продукты сверления из отверстия.
2. В отверстие установить полиамидную гильзу дюбеля.
3. С помощью молотка и специального обсадного инструмента забить распорно-связующий элемент в гильзу дюбеля.

Аксессуары:

Артикул	Обозначение	Размер, мм	Упаковка/шт.	Цена, руб/шт.с НДС (поштучно)
11230*	Iso Clip фиксатор для теплоизоляции	диаметр 60 	250	4,20

		ГИБКАЯ СВЯЗЬ-АНКЕР (ГСА) тип DA-Welle Для полнотелого основания (бетон, силикатный и керамический полнотелый кирпич)				
Артикул	Обозначение	Размер, мм	Воздушный зазор, мм	Вес, кг/1000шт.	Упаковка/шт.	Цена, руб/шт.с НДС (поштучно)
13300	DA-Welle 4x160	4x135	до 35	12,8	500	15,22
13310	DA-Welle 4x180	4x155	до 55	14,7	500	17,31
13320	DA-Welle 4x210	4x185	до 85	17,5	500	20,51
13340	DA-Welle 4x250	4x225	до 125	21,3	500	24,72
13350	DA-Welle 4x275	4x250	до 150	23,7	500	27,38
13360	DA-Welle 4x300	4x275	до 175	26	500	29,94
13370	DA-Welle 4x350	4x325	до 225	30,8	500	35,23
13380	DA-Welle 4x400	4x375	до 275	35,5	500	40,47
13200	DA-Welle 3x160	3x135	до 35	7,1	1000	8,90
13210	DA-Welle 3x180	3x155	до 55	8,1	1000	10,01
13220	DA-Welle 3x210	3x210	до 85	9,7	1000	11,84
13240	DA-Welle 3x250	3x225	до 125	11,8	1000	14,17
13250	DA-Welle 3x275	3x250	до 150	13,1	1000	15,64
13260	DA-Welle 3x300	3x275	до 175	14,5	1000	17,19
11040	Нейлоновый дюбель для связи 4мм	6x50		1	250	20,13
11030	Нейлоновый дюбель для связи 3мм	6x50		1	250	20,13

Область применения:

ГСА типа DA-Welle предназначен для установки на имеющееся основание из полнотелого материала и служит для соединения его с облицовочной кладкой на определенном расстоянии. Это расстояние используется, как правило, для расположения эффективной теплоизоляции и воздушного вентиляционного зазора.

Материал:

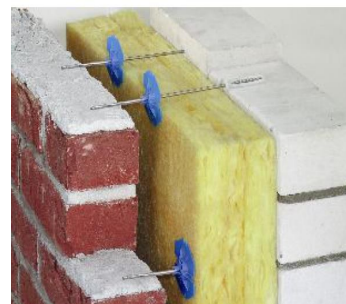
ГСА типа DA-Welle состоит из распорно-связующего элемента из нержавеющей стали (материал №1.4401, 1.4362, 1.4301) и полиамидной гильзы-дюбеля 6x50 из ПА 6 (заказывается отдельно).

Нагрузки (разрушающие)- на единицу ГСА:

1. на вырыв из полнотелого материала	не менее 1кН
2. давления	не менее 1кН

Рекомендации по расчету количества ГСА на 1м.кв. в зависимости от величины зазора между соединяемыми стенами:

Расстояние, мм	Кол-во, шт.
до 120	5
от 120 до 150	7
от 150 до 170	8
от 170 до 200	9



В краевых зонах фасада здания рекомендуется установить дополнительно еще 3 анкера!

МОНТАЖ

1. В несущем полнотелом основании просверлить отверстие диаметром 6мм и глубиной 60мм. Удалить продукты сверления из отверстия.
2. В отверстие установить полиамидную гильзу дюбеля.
3. С помощью молотка и специального обсадного инструмента забить распорно-связующий элемент в гильзу дюбеля.

Аксессуары:

Артикул	Обозначение	Размер, мм	Упаковка/шт.	Цена, руб/шт.с НДС (поштучно)
11230*	Iso Clip фиксатор для теплоизоляции	диаметр 60 	250	4,20

				ГИБКАЯ СВЯЗЬ-АНКЕР (ГСА), тип РВ 10 Для пористого основания (газобетон, пенобетон)		
Артикул	Обозначение	Размер, мм	Воздушный зазор, мм	Вес, кг/1000шт.	Упаковка/шт.	Цена, руб/шт.с НДС (поштучно)
12200*	РВ-10 4x160	4x160	60	21,1	250	51,42
12210*	РВ-10 4x200	4x200	100	24,9	250	57,36
12220	РВ-10 4x225	4x225	125	27,4	250	61,32
12230*	РВ-10 4x250	4x250	150	29,7	250	64,52
12240	РВ-10 4x300	4x300	200	34,1	250	71,87

Область применения:

ГСА типа РВ-10 предназначен для установки на имеющееся основание из пористого материала и служит для соединения его с штучной облицовочной кладкой на определенном расстоянии. Это расстояние используется, как правило, для расположения эффективной теплоизоляции и воздушного вентиляционного зазора.

Материал:

ГСА типа РВ-10 состоит из распорно-связующего элемента из нержавеющей стали (материал №1.4401, 1.4362) и полиамидной шнекообразной гильзы (материал Ultramid В3S).



- просверлить отверстие, Ø10 мм, глубина 60 мм

- закручиванием, используя специальную насадку РВ, установить шнекообразную гильзу в требуемом месте

- закрутить распорный элемент специальным адаптером, в ранее установленную гильзу


Рекомендации по расчету количества ГСА на 1м.кв. в зависимости от величины зазора между соединяемыми стенами:

Расстояние, мм
до 120
от 120 до 150
от 150 до 170
от 170 до 200

краевых зонах фасада здания рекомендуется установить дополнительно еще 3 анкера!

Монтаж:
Аксессуары:

Артикул	Обозначение	Размер, мм	Упаковка/шт.	Цена, руб/шт.с НДС (поштучно)
11230*	Iso Clip фиксатор для теплоизоляции	диаметр 60	250	4,20
11970*	Насадка РВ		1	1 223,75
11970*	Адаптер для закручивания		1	1 358,58

					ГИБКАЯ СВЯЗЬ-АНКЕР (ГСА), тип ZM 4-6 Для монолитного бетона	
Артикул	Обозначение	Размер, мм	Воздушный зазор, мм	Вес, кг/1000шт.	Упаковка/шт.	Цена, руб/шт.с НДС (поштучно)
13900*	ZM 4x200	4x200	до 85	21,2	250	41,07
13905*	ZM 4x250	4x250	до 135	30,5	250	46,91
13915	ZM 4x275	4x275	до 150	33	250	50,13
13920*	ZM 4x300	4x300	до 185	35	250	52,75
13935	ZM 4x360	4x360	до 245	41	250	59,59
13940	ZM 4x400	4x400	до 285	45,6	250	64,22
13943	ZM 4x450	4x450	до 325	50	250	73,88

Область применения:

ГСА типа ZM 4-6 предназначен для установки на имеющееся основание из монолитного бетона и служит для соединения его с штучной облицовочной кладкой на определенном расстоянии. Это расстояние используется, как правило, для расположения эффективной теплоизоляции и воздушного вентиляционного зазора.

Материал:

ГСА типа ZM 4-6 состоит из связующего элемента распорной гильзы из нержавеющей стали (материал №1.4401, 1.4362, 1.4301).

Нагрузки (разрушающие)- на единицу ГСА:

1. на вырыв из бетона	
класс прочности В25	7кН
класс прочности В35	9кН
2. давления	минимум 1кН

Рекомендации по расчету количества ГСА на 1м.кв. в зависимости от величины зазора между соединяемыми стенами:

Расстояние, мм
до 120
от 120 до 150
от 150 до 170
от 170 до 200


В краевых зонах фасада здания рекомендуется установить дополнительно еще 3 анкера!

Монтаж:

- специальным сверлом SDS с ограничителем глубины сверления просверлить отверстие 6x40мм. Удалить продукты сверления из отверстия;

Артикул № 11960
сверло SDS-plus 6 x 40 мм 

- ввести ГСА ZM 4-6 в отверстие;
- специальным обсадным инструментом забить распорную гильзу, так чтобы она встала заподлицо с поверхностью бетона;

Арт. № 11950, обсадной инструмент для ZM4-6 до 310 мм
Арт. № 11951, обсадной инструмент для ZM4-6 до 400 мм 

- окончание связующего элемента ГСА длиной 25 мм загнуть под углом 90°, так чтобы связующий элемент на 50 мм входил в шов облицовочной кладки.


Аксессуары:

Артикул	Обозначение	Размер, мм	Упаковка /шт.	Цена, руб/шт.с НДС (поштучно)
11230*	Iso Clip фиксатор для теплоизоляции 	диаметр 60	250	4,20
11951*	обсадный инструмент многоразовый (на 2000шт. анкеров до 300мм) 		1	5033,00
11952*	обсадный инструмент многоразовый (на 2000шт. анкеров до 400мм) 		1	5838,28
11955*	обсадный инструмент одноразовый (на 250шт. анкеров до 300мм) 		1	503,30
11956*	обсадный инструмент одноразовый (на 250шт. анкеров до 400мм) 		1	603,96
11960*	Сверло SDS-plus	6x40	1	905,94

					ГИБКАЯ СВЯЗЬ-АНКЕР (ГСА), тип ЕАНГ Для деревянного основания	
Артикул	Обозначение	Размер, мм	Воздушный зазор, мм	Вес, кг/1000шт.	Упаковка/шт.	Цена, руб/шт.с НДС (поштучно)
10250	ЕАНГ 3x180	3x180	до 80	9,7	250	15,86
10260	ЕАНГ 3x210	3x210	до 110	11,1	250	16,04
10290	ЕАНГ 4x160	4x160	до 60	15,2	250	21,02
10300	ЕАНГ 4x180	4x180	до 80	17,3	250	23,37
10310	ЕАНГ 4x210	4x210	до 110	20,1	250	26,71
10320	ЕАНГ 4x235	4x235	до 135	22,5	250	29,53
10331	ЕАНГ 4x250	4x250	до 150	23,5	250	31,49
10330	ЕАНГ 4x260	4x260	до 160	24,8	250	32,25
10333	ЕАНГ 4x300	4x300	до 200	28,7	250	36,91

Область применения:

ГСА типа ЕАНГ предназначен для установки на имеющееся деревянное основание и служит для соединения его с штучной облицовочной кладкой на определенном расстоянии. Это расстояние используется, как правило, для расположения эффективной теплоизоляции и воздушного вентиляционного зазора.

Материал:

ГСА типа ZV-Welle состоит из распорно-связующего элемента из нержавеющей стали (материал №1.4401, 1.4362)

Нагрузки (разрушающие)- на единицу ГСА:

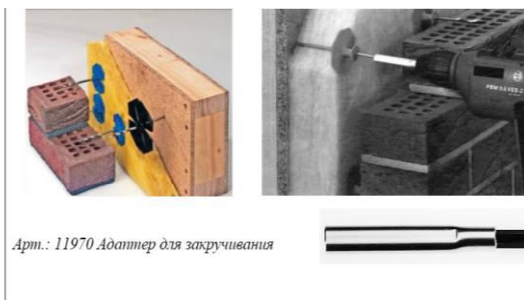
1. на вырыв из несущего деревянного основания	5,0кН
2. давления	минимум 1,0кН

Рекомендации по расчету количества ГСА на 1м.кв. в зависимости от величины зазора между соединяемыми стенами:

Расстояние, мм	Кол-во, шт.
до 120	5
от 120 до 150	7

МОНТАЖ

Установка ГСА типа ЕАНГ происходит с помощью специального адаптера для закручивания и без предварительного засверливания.


Аксессуары:

Артикул	Обозначение	Размер, мм	Упаковка/шт.	Цена, руб/шт.с НДС (поштучно)
11230*	Iso Clip фиксатор для теплоизоляции	диаметр 60	250	4,20
11970	Адаптер для закручивания		1	1 308,58

					ГИБКАЯ СВЯЗЬ (ГС), тип Multi Установка в кладочные швы	
Артикул	Обозначение	Размер,мм	Воздушный зазор,мм	Вес, кг/1000шт.	Упаковка/шт.	Цена, руб/шт.с НДС (поштучно)
11451	Multi 250	250	до 100	12,3	250	31,18
11461	Multi 280	280	до 130	13,4	250	34,10
11471	Multi 300	300	до 150	15	250	36,80
11481	Multi 320	320	до 170	16	250	37,73

Область применения:

ГС типа Multi предназначена для установки в кладочные швы (как тонкие, так и стандартные) соединяемых стен (несущей и облицовочной) с расстоянием до 170мм. Эта ГС может использоваться, как в системах и . эффективной теплоизоляции, так и без нее

Материал:

ГС тип Multi производится из нержавеющей стали (материал №1.4401, 1.4362)

Нагрузки (разрушающие)- на единицу ГС:

1. на вырыв из кладки из силикатного кирпича с тонким швом	1,5кН
2. давления	минимум 1кН

Рекомендации по расчету количества ГС на 1м.кв. в зависимости от величины зазора между соединяемыми стенами:

Расстояние,мм	Кол-во,шт.
до 120	5
от 120 до 150	7
от 150 до 170	9

В краевых зонах фасада здания рекомендуется установить дополнительно еще 3 анкера!

МОНТАЖ

ГС Multi закладывается в шов в процессе кладки несущей стены.


Глубина расположения ГС в несущую кладку-90мм и облицовочную кладку-60мм.

Тонкий шов несущей стенки

Стандартный шов несущей стенки


Аксессуары:

Артикул	Обозначение	Размер, мм	Упаковка/шт.	Цена, руб/шт.с НДС (поштучно)
11230*	Iso Clip фиксатор для теплоизоляции	диаметр 60	250	4,20

				ГИБКАЯ СВЯЗЬ (ГС), тип Multi-Plus Установка в кладочные швы		
Артикул	Обозначение	Размер, мм	Воздушный зазор, мм	Вес, кг/1000шт.	Упаковка/шт.	Цена, руб/шт.с НДС (поштучно)
13490	Multi-plus 280	280	до 130	20,5	250	51,20
13500	Multi-plus 300	300	до 150	22	250	54,36
13510	Multi-plus 320	320	до 170	23,5	250	57,76
13520	Multi-plus 340	340	до 190	25	250	66,88
13530	Multi-plus 360	360	до 210	26,4	250	70,50

Область применения:

ГС типа Multi-Plus предназначена для установки в кладочные швы (как тонкие, так и стандартные) соединяемых стен (несущей и облицовочной) с расстоянием до 200мм. Эта ГС может использоваться, как в системах и с эффективной теплоизоляцией, так и без нее.

Материал:

ГС тип Multi-Plus производится из нержавеющей стали (материал №1.4401, 1.4362)

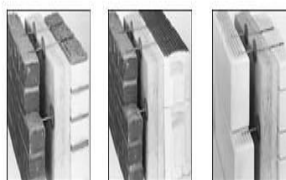
Нагрузки (разрушающие)- на единицу ГС:

1. на вырыв из		
шва кладки силикатного кирпича		1,5кН
щелевого кирпича		0,88кН
2. давления		минимум 1кН

Рекомендации по расчету количества ГС на 1м.кв. в зависимости от величины зазора между соединяемыми стенами:

Высота, м	Кол-во, шт.
до 12	6
от 12 до 20	8

В крайних зонах фасада здания рекомендуется установить дополнительно еще 4 анкера/м.кв!



МОНТАЖ

ГС Multi-Plus закладывается в шов в процессе кладки несущей стены.

Глубина расположения ГС в несущую кладку-90мм и облицовочную кладку-50мм.

Аксессуары:

Артикул	Наименование	Размер, мм	Вес, кг/1000шт.	Упаковка/шт.	Цена, руб/шт.с НДС (поштучно)
11245	Iso Clip фиксатор (для Multi-Plus)	диаметр 100 	5,3	250	11,78

				СВЯЗЬ КЛАДКИ MV Для перпендикулярной кладки	
Артикул	Обозначение	Размер, мм	Вес, кг/1000шт.	Упаковка/шт.	Цена, руб/шт.с НДС (поштучно)
11365*	MV 300 / 5 (нержав.сталь)	300	18,5	250	26,57
92360	MV 300/7 (оцинковка)	300	23	250	9,97

Область применения:

Применяется для связки между собой одновременно укладываемых кладок, расположенных перпендикулярно друг к другу и имеющих нормальные или тонкие швы.

